

Prodotti con Fibra PVA applicazioni per calcestruzzo



Riparazioni a spessore Exocem PVA TX

Malta tixotropica strutturale fortemente adesiva per il ripristino del calcestruzzo di tipo R4 con fibre di polivinilalcol che formano un'armatura tridimensionale che consente di realizzare incamicature o lastre, anche in spessore ridotto, senza utilizzo di armatura secondaria.

Resa

Circa 15,5 -16,2 Kg/m² per uno spessore di 1 cm.

Confezione	Codice
sacchi da 25 Kg su pallet da 1.000 Kg	0105964020



Riparazioni per colatura Exocem G3 PVA

Betoncino colabile strutturale fortemente adesivo per il ripristino del calcestruzzo di tipo R4 con fibre di polivinilalcol che formano un'armatura tridimensionale che consente di realizzare getti massivi, anche in spessore ridotto, senza utilizzo di armatura secondaria.

Resa

Circa 20 - 20,7 Kg/m² per 1 cm di spessore.

Confezione	Codice
sacchi da 25 Kg su pallet da 1.000 Kg	0105030020

Cod. 0051003160

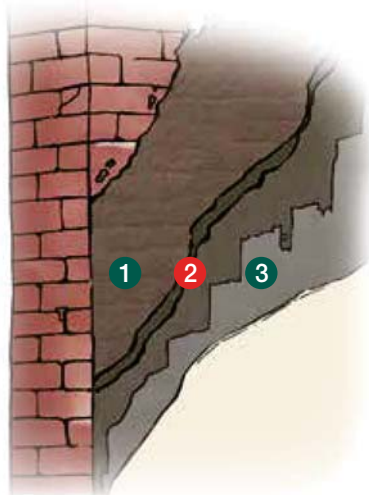
Rurewall PVA TX Consolidante

Rinforzo e consolidamento della muratura senza reti di armatura



Lastre e intonaci armati

Cappe e getti collaboranti

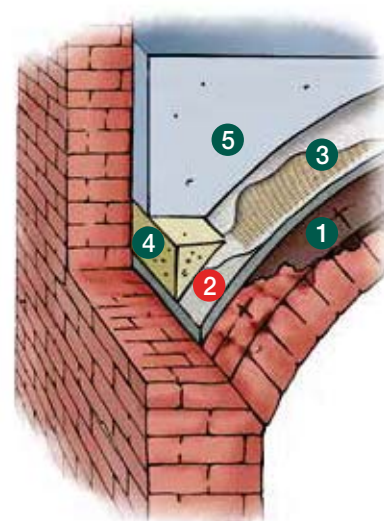


Con **Rurewall PVA TX - Consolidante** è possibile realizzare un betoncino di rinforzo strutturale senza rete grazie alle fibre in PVA (polivinilalcol) che realizzano un'armatura tridimensionale interna al getto. Si risparmia così l'acquisto e la posa dei connettori (realizzazione dei fori, riempimento con resina ed inserimento dei connettori stessi) e della rete di armatura che sia di metallo, vetro o altro. Da rasare con la finitura.



- 1 Rurewall R/Z - Rinzaffo**
Strato eventuale di rinzaffo di preparazione del fondo.
- 2 Rurewall PVA TX - Consolidante**
- 3 Rurewall F - Finitura**
Strato di rasatura fine.

- non necessita di **rete di armatura**
- con fibre strutturali in **polivinilalcol (PVA)**
- per lastre armate e **cappe collaboranti**



- 1 Rurewall R/Z - Rinzaffo**
Strato eventuale di regolarizzazione.
- 2 Rurewall PVA/TX - Consolidante**
Cappa di consolidamento strutturale.
- 3 Ruregold XR Muratura**
Eventuale rinforzo strutturale.
- 4** Riempimento delle reni.
- 5** Strato alleggerito di livellamento.



Chiesa di San Gioachino
Bosco ex Parmigiano (CR)

cratere sisma Emilia 2012



Interventi preliminari
preparazione delle superfici

step **1**



Fasi di posa
stesa della malta a spessore

step **2**



Getto ultimato
con eventuali connettori

step **3**



Malta tixotropica ecocompatibile con fibre di polivinilalcol ideale nel ripristino di strutture soggette a carichi d'urto o azioni sismiche. Specifica per interventi di consolidamento e ampliamento di sezione di elementi in muratura (pilastri, paramenti, solai e volte).

Resa

Circa 15,5 -16,2 Kg/m² per uno spessore di 1 cm.

Confezione	Codice
sacchi da 25 Kg su pallet da 1.000 Kg	0105984020

