

RUREPROOF MEMBRANA

Membrana impermeabile autoadesiva e autoagganciante al calcestruzzo

Il materiale

RUREPROOF MEMBRANA è un sistema impermeabilizzante costituito da una membrana ad ALTA FLESSIBILITÀ (POLIOLEFINA FLESSIBILE - FPO) accoppiata ad un tessuto non tessuto (TNT) in polipropilene. Per garantire continuità all'impermeabilizzazione, il geo-composito è dotato lungo un lato di una striscia adesiva in gomma butilica, altamente flessibile, resistente all'invecchiamento, protetta in fase di produzione da uno strato di plastica protettiva. RUREPROOF MEMBRANA è disponibile in rotoli lunghi 20 metri di larghezza pari a 1 metro, con gli ultimi 10 cm costituiti da "bordo butilico" adesivo altamente flessibile. Spessore del geo-composito pari a 1,6 mm. Il sistema si completa di tutti gli accessori necessari per una applicazione sicura:

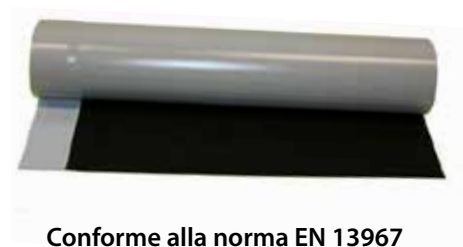
- RUREPROOF START, nastro impermeabilizzante autoadesivo per la partenza lungo i bordi della struttura da impermeabilizzare e per le sovrapposizioni;
- RUREPROOF ANGOLO INTERNO, accessorio per la gestione degli angoli a 90°
- RUREPROOF ANGOLO ESTERNO, accessorio per la gestione degli angoli a 270°
- RUREPROOF RIPARA, nastro per le riparazioni
- RUREPROOF BIADESIVO BUTILICO, nastro per applicazioni speciali (impermeabilizzazioni testa palo etc..).

I campi di applicazione

Impermeabilizzazione e protezione di strutture in calcestruzzo interrate (residenziale, industriale, idrauliche).

Le proprietà

- Sistema impermeabilizzante COMPLETO.
- Facile e rapido da posare: si applica a freddo, adatto a tutte le tipologie di superfici.
- Lo stesso materiale viene impiegato sia per la posa orizzontale che verticale.
- Completo di tutti gli accessori per la corretta gestione dei punti critici.
- Sistema auto-agganciante, al contatto tra calcestruzzo fresco e lato in TNT.
- Resistente allo strappo.
- Nessuna migrazione laterale.
- Elevata resistenza a carico idraulico.
- Elevata flessibilità e capacità di far ponte sulle fessure (crack bridging). Fino a fessure di 4 mm.
- Può essere impiegato con altri sistemi della linea impermeabilizzanti RUREDIL.



Conforme alla norma EN 13967

Modalità di applicazione

Caratteristiche del supporto

Il supporto o superficie sulla quale dovrà essere applicata RUREPROOF MEMBRANA dovrà essere sufficientemente stabile a garantire che non vi siano movimenti e deformazioni del supporto. Lo stesso dovrà essere libero da materiali incoerenti e eventuali cavità o spigoli vivi, "fuori forma" questi che dovranno essere sistemati prima dell'applicazione. La superficie dovrà essere pulita, eventuali presenze di ristagni d'acqua dovranno essere rimossi.

Preparazione e informazioni di carattere generale

Verificare durante la posa che: Tutte le superfici adesive dovranno essere asciutte e pulite, si consiglia quindi di rimuovere il nastro protettivo dei lati adesivi solo nel momento del posizionamento. Il materiale va steso senza che si formino pieghe. Il sistema può essere impiegato per trattare fessure o giunti freddi, in questi casi, prima del getto di calcestruzzo, si consiglia il posizionamento di una sovrapposizione di nastro da riparazione di 20 cm.

N.B.: RUREPROOF MEMBRANA non può essere impiegato come elemento primario per il trattamento di giunti di dilatazione.

Indicazioni sulla sicurezza

Il prodotto non richiede particolari precauzioni durante la posa.

Stoccaggio

Stoccare in luogo fresco e asciutto, proteggere dalla luce solare, utilizzare entro 12 mesi dal ricevimento.

APPLICAZIONE: Fase 1 – Installazione degli angoli



APPLICAZIONE: Fase 2/3 – Installazione angolo verticale



Fissare Rureproof Start autoadesivo nell'angolo, sempre con la faccia adesiva verso il getto. L'elemento verticale dovrà essere portato 20 mm oltre la posizione della testa dell'impermeabilizzazione e in questo sfrido dovrà essere effettuata la chiodatura di testa. Togliere la protezione dell'adesivo dell'angolare al piede solo quando l'elemento verticale è correttamente fissato in alto e dopo aver fatto delle prove di sovrapposizione. Una volta unite le parti adesive è praticamente impossibile separarle.

APPLICAZIONE: Fase 4 – Installazione angolo orizzontale



Fissare RUREPROOF START autoadesivo nell'angolo, sempre con la faccia adesiva verso il getto.

APPLICAZIONE: Fase 5 – Applicazione RUREPROOF MEMBRANA in verticale



È importante che il lato FPO (lato grigio) sia rivolto verso il cassero o verso la direzione di ingresso dell'acqua e che il lato con il TNT sia a vista (feltro nero). Cominciare l'installazione verticale da un angolo, posizionando RUREPROOF MEMBRANA a partire dall'angolo, tenendo il lato con striscia butilica adesiva in modo da poter ricevere il telo successivo. Portare il telo almeno 20 cm oltre la quota di impermeabilizzazione. ATTENZIONE A NON USARE CHIODI O QUANT'ALTRO IN FASE DI POSA CHE POSSA DANNEGGIARE LA MEMBRANA.

APPLICAZIONE: Fase 6 – Giunti a correre Membrana/Membrana



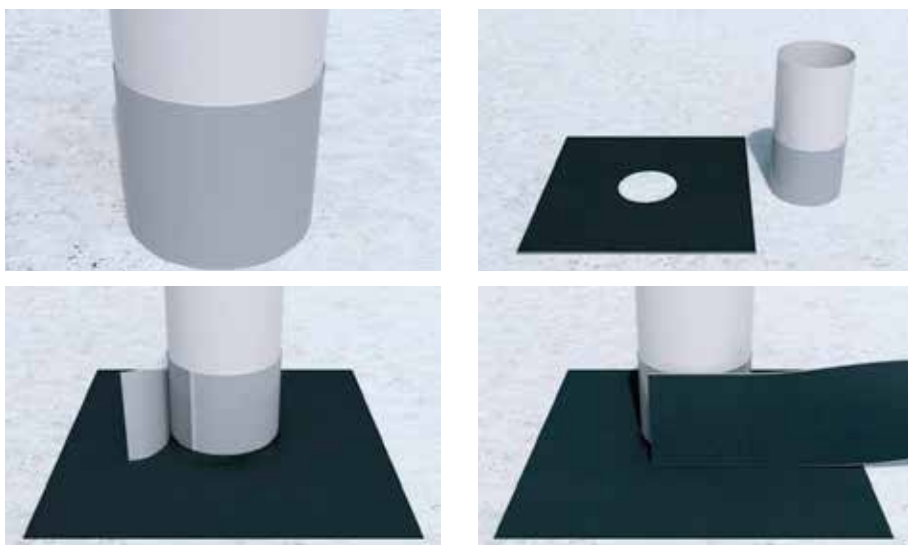
È importante che nel caso di giunti Membrana/Membrana venga sempre impiegato il Rureproof Start, per la giunzione testa/testa, avendo cura di portare il Rureproof Start almeno 20 cm sopra la linea della membrana.

APPLICAZIONE: Fase 7 – Installazione Rureproof Membrana a pavimento



Posizionare RUREPROOF MEMBRANA dal bordo verso l'interno. Anche per la posa orizzontale dovranno essere seguite le indicazioni viste per l'applicazione in verticale per quanto riguarda la gestione dei sormonti Membrana/Membrana, accostando e non sovrapponendo, avendo cura di non avere deviazioni maggiori di 5 mm (usare nastro per le giunzioni RUREPROOF START). Sfalsare le sovrapposizioni. Togliere la pellicola protettiva ed effettuare la sovrapposizione solo dopo verifica corretto posizionamento telo. Una volta unito grazie all'adesivo non è più rimovibile.

APPLICAZIONE: Fase 8 – Impermeabilizzazione con RUREPROOF MEMBRANA di testa palo.



Posizionare RUREPROOF BIADESIVO BUTILICO come collare alla base del palo, realizzare foro su un fazzoletto di RUREPROOF MEMBRANA, foro di diametro leggermente inferiore a quello del palo/tubo, in modo da creare collare ben aderente. Applicare a mo di collare uno strato di Rureproof Start e successivamente ri-posizionare strato di RUREPROOF MEMBRANA.

Caratteristiche tecniche

RUREPROOF MEMBRANA		
Proprietà	Valore	
Composizione materiale:		
Membrana	Poliolfina Flessibile (FPO).	
Copertura	Polipropilene non-tessuto con filamenti ad ago, modificato.	
Nastro autoadesivo	Gomma butilica, altamente elastica, resistente all'invecchiamento e foglio separatore.	
Colore	Grigio/nero	
Resistenza alla temperatura:	min. - 30°C – max. + 60°C	
Temperatura d'applicazione del calcestruzzo	min. + 5°C – max. + 35°C	
Resistenza Chimica	Resistenza a una vasta gamma di agenti chimici liquidi	
Descrizione prova	Valore	Tolleranza
Larghezza totale (prova interna)	1000 mm	± 5 mm
Spessore totale (prova interna)	1,6 mm	± 0,2 mm
Spessore (Membrana impermeabilizzante) (DIN EN 1849-2)	0,8 mm	± 0,09 mm
Peso totale (senza butile) (prova interna)	850 g / m ²	± 75 g / m ²
Lunghezza per rotolo (prova interna)	20 m (lunghezza a richiesta)	-0,0 m/+1%
Resistenza a trazione - longitudinale (DIN EN 12311-2 Metodo A)	400 N/50 mm	≥ 300 N/50mm
Resistenza a trazione - laterale (DIN EN 12311-2 Metodo A)	340 N/50 mm	≥ 250 N/50mm
Allungamento a rottura - longitudinale (DIN EN 12311-2 Metodo A)	90 %	≥ 75 %
Allungamento a rottura - laterale (DIN EN 12311-2 Metodo A)	120 %	≥ 85 %
Resistenza alla lacerazione (metodo del chiodo) longitudinale (DIN EN 12310 -1)	370 N	≥ 300 N
Resistenza alla lacerazione (metodo del chiodo) trasversale (DIN EN 12310 -1)	380 N	≥ 300 N
Permeabilità acqua vapore - valore sd (DIN EN 1931 Metodo B)	60 m	≥ 40 m
Tenuta all'acqua (DIN EN 1928-A- 60 kPa/24 Std.) (DIN EN 1928-B - 400 kPa/72 Std.)	Conforme	
Prova di migrazione dell'acqua (area non-tessuta) (prova esterna)	a tenuta	
Reazione al fuoco (DIN ISO 11925-2 EN 13501-1)	Classe E	
Resistenza all'urto (DIN EN 12691)	A: Piastra allum. B: Pannello EPS	(≤ 150 mm) (≤ 1500 mm)
Resistenza a taglio delle giunture (DIN EN 12317-2)		≥ 150 N/50 mm
Resistenza ai carichi statici (DIN EN 12730)	Metodo A: pann.EPS Metodo B: Substrato Calcestruzzo	≤ 20 kg ≤ 20 kg
Deformazione sotto carico (DIN EN 14909) Annesso B	Carico statico 300t/m ²	Nessun danno della funzione sigillante (guaina di supporto FPO)
Barriera al Radon (DIN ISO 11665-10)		
Coeff. diffusione del Radon	D = 3,86 E ⁻¹² m ² s ⁻¹	2,49E ⁻¹² -7,38 E ⁻¹² m ² s ⁻¹
Lungh. diffusione del Radon	L = 1,36 mm	1,09-1,87
Pressione Idrostatica (ASTM D5385-93) (2014)	Superata	
Resistenza alla perforazione (ASTM D4068-15) Annesso A3	Superata	
Resistenza agli UV	Stoccaggio all'esterno – Luce solare diretta: max. 4 settimane	

RUREPROOF START	
Proprietà	Valore
Descrizione	Foglio rivestito di gomma butilica. Il nastro di gomma butilica è dotato di rivestimento staccabile con bordi sovrapposti per facilitare la rimozione
Applicazioni	Nastro sigillante per giunti impermeabilizzanti, in unione con RUREPROOF MEMBRANA
Composizione materiale	
Substrato	Nastro mono-flessibile (FPO – Poliolefina Flessibile)
Copertura	Gomma butilica autoadesiva, elevata elasticità, resistente all'invecchiamento
Rivestimento	Pellicola staccabile
Colore	Grigio
Larghezza totale	200 mm
Spessore totale	1,2 mm (con il rivestimento staccabile) 1,0 mm (senza il rivestimento staccabile)
Peso del materiale	circa 1270 g / m ² (con il rivestimento staccabile) circa 1180 g / m ² (senza il rivestimento staccabile)
Resistenza alla temperatura:	min. - 30°C – max. + 60°C
Lunghezza per rotolo	20 metri (allestimenti alternativi su richiesta)
Proprietà Fisiche (approssim.)	
Pressione di scoppio: max. (prova interna)	2,3 bar
Carico di rottura longitudinale (DIN EN ISO 527-3)	105 N / 15 mm
Carico di rottura laterale (DIN EN ISO 527-3)	82 N / 15 mm
Allungamento longitudinale a rottura (DIN EN ISO 527-3)	448 %
Allungamento laterale a rottura (DIN EN ISO 527-3)	805 %
Prova di spellamento su supporto neutro di PVC (prova interna)	> 13 N / 20 mm
Proprietà Chimiche	Resistenza ad una vasta gamma di agenti chimici liquidi

RUREPROOF ANGOLO INTERNO	
Proprietà	Valore
Descrizione	Angolo interno speciale autoadesivo, con strisce aggiuntive di butile sui fianchi e sulla sommità.
Applicazioni	Sigillante per la costruzione di angoli interni, in unione con RUREPROOF MEMBRANA
Composizione materiale:	
Membrana	FPO – Poliolefina Flessibile
Copertura	Gomma butilica autoadesiva, elevata elasticità, resistente all'invecchiamento
Rivestimento	Pellicola staccabile
Colore	Grigio
Larghezza laterale	circa 150 mm
Altezza	circa 100 mm
Spessore totale	1,3 mm (con il rivestimento staccabile)
Peso del materiale	circa 102 g / pezzo (con il rivestimento staccabile)
Resistenza alla temperatura:	min. - 30°C – max. + 60°C
Proprietà Fisiche (approssim.)	
Pressione di scoppio: max. (prova interna)	> 1,5 bar
Proprietà Chimiche	Resistenza ad una vasta gamma di agenti chimici liquidi

RUREPROOF ANGOLO ESTERNO	
Proprietà	Valore
Descrizione	Angolo esterno speciale, autoadesivo, con strisce aggiuntive di butile sui lati e alla sommità.
Applicazioni	Sigillante per costruire angoli esterni in unione con RUREPROOF MEMBRANA
Composizione materiale:	
Membrana	FPO – Poliolefina Flessibile
Copertura	Gomma butilica autoadesiva, elevata elasticità, resistente all'invecchiamento
Rivestimento	Pellicola staccabile
Colore	Grigio
Larghezza laterale	circa 120 mm
Altezza	circa 100 mm
Spessore totale	1,3 mm (con il rivestimento staccabile)
Peso del materiale	circa 118 g / pezzo (con il rivestimento staccabile)
Resistenza alla temperatura:	min. - 30°C – max. + 60°C
Proprietà Fisiche (approssim.)	
Pressione di scoppio: max. (prova interna)	> 1,5 bar
Proprietà Chimiche	Resistenza ad una vasta gamma di agenti chimici liquidi

RUREPROOF RIPARA	
Proprietà	Valore
Descrizione	Nastro impermeabilizzante con rivestimento di gomma butilica. Nastro di gomma butilica con foglio separatore staccabile e bordi a sovrapposizione per facilitare il distacco.
Applicazioni	Nastro riparatore per impermeabilizzazioni, in unione con RUREPROOF MEMBRANA
Composizione materiale:	
Substrato	Polipropilene non-tessuto con filamenti ad ago
Membrana	FPO – Poliolefina Flessibile
Copertura	Gomma butilica autoadesiva, elevata elasticità, resistente all'invecchiamento
Rivestimento	Pellicola staccabile
Colore	Grigio/nero
Larghezza totale	200 mm
Spessore totale	2,4 mm (con il rivestimento staccabile) 2,2 mm (senza il rivestimento staccabile)
Peso del materiale	circa 1615 g / m ² (con il rivestimento staccabile) circa 1525 g / m ² (senza il rivestimento staccabile)
Resistenza alla temperatura:	min. - 30°C – max. + 60°C
Lunghezza per rotolo	20 metri
Proprietà Fisiche (approssim.)	
Carico di rottura longitudinale (DIN EN ISO 527-3)	158 N / 15 mm
Carico di rottura laterale (DIN EN ISO 527-3)	112 N / 15 mm
Allungamento longitudinale a rottura (DIN EN ISO 527-3)	82,3 %
Allungamento laterale a rottura (DIN EN ISO 527-3)	134,2 %
Prova di spillamento su supporto neutro di PVC (prova interna)	> 13 N / 20 mm
Proprietà Chimiche	Resistenza ad una vasta gamma di agenti chimici liquidi

RUREPROOF BIADESIVO BUTILICO	
Proprietà	Valore
Descrizione	Componente del sistema in gomma butilica di RUREPROOF MEMBRANA, autoadesivo su entrambi i lati
Applicazioni	Per l'impermeabilizzazione delle aree sovrapposte delle guaine FPO.
Composizione materiale:	
Copertura	Gomma butilica autoadesiva, flessibilità di lunga durata, resistente all'invecchiamento
Rivestimento	Pellicola staccabile
Colore	Grigio
Larghezza totale	circa 100 mm
Spessore totale	0,8 mm (con il rivestimento staccabile)
Peso del materiale	circa 1050 g / m ² (con il rivestimento staccabile)
Resistenza alla temperatura:	min. - 30°C – max. + 60°C
Lunghezza rotolo totale	100 m
Proprietà Chimiche	Resistenza ad una vasta gamma di agenti chimici liquidi

SCHEDA CATALOGO RUREPROOF MEMBRANA

Altre Specifiche:

Peso totale (senza butile):
850 g/m² ± 75 g/m²

Composizione di massima:

Parte superiore: Polipropilene non-tessuto con filamenti ad ago, modificato
Membrana: Poliolefina Flessibile (FPO)
Copertura: Gomma butilica
Nastro autoadesivo: Gomma butilica

Definizione prestazionale:

Sistema auto-sigillante per un processo d'installazione rapido e semplice, senza bisogno di sigillanti per costruzioni a base chimica. Esso raggiunge la sua piena funzione sigillante in combinazione con calcestruzzo bagnato appena gettato (classi F4-F6).

Confezione

rotolo da 20 m
(altezza 1 m)

Codice

0206006080

Consumo

In funzione della superficie da impermeabilizzare considerando un incremento almeno del 10% per i sormonti.

La nostra Società è certificata secondo UNI EN ISO 9001:2008 da ICMQ e Certiquality per la: "Progettazione, produzione e commercio di prodotti chimici e speciali per edilizia". Il nostro sistema qualità si basa sulla vendita a catalogo, strumento contrattuale tra la nostra società e il cliente. Ruredil, con questo strumento, garantisce al suo cliente che il prodotto, oggetto di fornitura, è conforme alle specifiche chimico-fisiche della presente scheda catalogo. Questo tipo di vendita ci esonera dall'emissione del certificato di analisi che, per sua natura, garantisce solamente le prestazioni della specifica fornitura.

Aggiornamento 06.2018

SCHEDA CATALOGO RUREPROOF START

Altre Specifiche:

Spessore totale (con rivestimento staccabile):
1,1 - 1,3 mm

Composizione di massima:

Substrato: Nastro mono-flessibile (FPO – Poliolefina Flessibile)
Copertura: Gomma butilica autoadesiva
Rivestimento: Pellicola staccabile

Definizione prestazionale:

Foglio rivestito di gomma butilica. Il nastro di gomma butilica è dotato di rivestimento staccabile con bordi sovrapposti per facilitare la rimozione

Confezione

rotolo da 20 ml
(altezza 20 cm)

Codice

0206006081

Consumo

In funzione della superficie da impermeabilizzare considerando un incremento almeno del 10% per i sormonti.

La nostra Società è certificata secondo UNI EN ISO 9001:2008 da ICMQ e Certiquality per la: "Progettazione, produzione e commercio di prodotti chimici e speciali per edilizia". Il nostro sistema qualità si basa sulla vendita a catalogo, strumento contrattuale tra la nostra società e il cliente. Ruredil, con questo strumento, garantisce al suo cliente che il prodotto, oggetto di fornitura, è conforme alle specifiche chimico-fisiche della presente scheda catalogo. Questo tipo di vendita ci esonera dall'emissione del certificato di analisi che, per sua natura, garantisce solamente le prestazioni della specifica fornitura.

Aggiornamento 06.2018

SCHEDA CATALOGO RUREPROOF ANGOLO INTERNO

Altre Specifiche:

Peso totale (con rivestimento staccabile):
102 g ± 10%

Composizione di massima:

Membrana: FPO – Poliolefina Flessibile
Copertura: Gomma butilica autoadesiva
Rivestimento: Pellicola staccabile

Confezione

Scatola da 25 pezzi

Codice

0206006083

Consumo

In funzione della geometria del luogo da impermeabilizzare

Definizione prestazionale:

Sigillante per costruire angoli interni in unione con RUREPROOF MEMBRANA

La nostra Società è certificata secondo UNI EN ISO 9001:2008 da ICMQ e Certiquality per la: "Progettazione, produzione e commercio di prodotti chimici e speciali per edilizia". Il nostro sistema qualità si basa sulla vendita a catalogo, strumento contrattuale tra la nostra società e il cliente. Ruredil, con questo strumento, garantisce al suo cliente che il prodotto, oggetto di fornitura, è conforme alle specifiche chimico-fisiche della presente scheda catalogo. Questo tipo di vendita ci esonera dall'emissione del certificato di analisi che, per sua natura, garantisce solamente le prestazioni della specifica fornitura.

Aggiornamento 06.2018

SCHEDA CATALOGO RUREPROOF ANGOLO ESTERNO

Altre Specifiche:

Peso totale (con rivestimento staccabile):
118 g ± 10%

Composizione di massima:

Membrana: FPO – Poliolefina Flessibile
Copertura: Gomma butilica autoadesiva
Rivestimento: Pellicola staccabile

Confezione

Scatola da 25 pezzi

Codice

0206006084

Consumo

In funzione della geometria del luogo da impermeabilizzare

Definizione prestazionale:

Sigillante per costruire angoli esterni in unione con RUREPROOF MEMBRANA

La nostra Società è certificata secondo UNI EN ISO 9001:2008 da ICMQ e Certiquality per la: "Progettazione, produzione e commercio di prodotti chimici e speciali per edilizia". Il nostro sistema qualità si basa sulla vendita a catalogo, strumento contrattuale tra la nostra società e il cliente. Ruredil, con questo strumento, garantisce al suo cliente che il prodotto, oggetto di fornitura, è conforme alle specifiche chimico-fisiche della presente scheda catalogo. Questo tipo di vendita ci esonera dall'emissione del certificato di analisi che, per sua natura, garantisce solamente le prestazioni della specifica fornitura.

Aggiornamento 06.2018

SCHEDA CATALOGO RUREPROOF RIPARA

Altre Specifiche:

Spessore totale (con rivestimento staccabile):
2,31 - 2,49 mm

Composizione di massima:

Substrato: Polipropilene non-tessuto con filamenti ad ago
Membrana: FPO – Poliolefina Flessibile
Copertura: Gomma butilica autoadesiva

Confezione

rotolo da 20 m
(altezza 20 cm)

Codice

0206006082

Consumo

In funzione di eventuali danni da riparare.

Definizione prestazionale:

Nastro riparatore per impermeabilizzazioni, in unione con RUREPROOF MEMBRANA

La nostra Società è certificata secondo UNI EN ISO 9001:2008 da ICMQ e Certiquality per la: "Progettazione, produzione e commercio di prodotti chimici e speciali per edilizia". Il nostro sistema qualità si basa sulla vendita a catalogo, strumento contrattuale tra la nostra società e il cliente. Ruredil, con questo strumento, garantisce al suo cliente che il prodotto, oggetto di fornitura, è conforme alle specifiche chimico-fisiche della presente scheda catalogo. Questo tipo di vendita ci esonera dall'emissione del certificato di analisi che, per sua natura, garantisce solamente le prestazioni della specifica fornitura.

Aggiornamento 06.2018

SCHEDA CATALOGO RUREPROOF BIADESIVO BUTILICO

Altre Specifiche:

Spessore totale (con rivestimento staccabile):
0,8 - 0,9 mm

Composizione di massima:

Copertura: Gomma butilica autoadesiva
Rivestimento: Pellicola staccabile

Confezione

rotolo da 20 m
(altezza 10 cm)

Codice

0206006085

Consumo

In funzione del numero di punti critici da impermeabilizzare (elementi passanti etc.)

Definizione prestazionale:

Per l'impermeabilizzazione delle aree sovrapposte delle guaine FPO.

La nostra Società è certificata secondo UNI EN ISO 9001:2008 da ICMQ e Certiquality per la: "Progettazione, produzione e commercio di prodotti chimici e speciali per edilizia". Il nostro sistema qualità si basa sulla vendita a catalogo, strumento contrattuale tra la nostra società e il cliente. Ruredil, con questo strumento, garantisce al suo cliente che il prodotto, oggetto di fornitura, è conforme alle specifiche chimico-fisiche della presente scheda catalogo. Questo tipo di vendita ci esonera dall'emissione del certificato di analisi che, per sua natura, garantisce solamente le prestazioni della specifica fornitura.

Aggiornamento 06.2018