

Boccola RUR

COLLEGAMENTO PER BARRE FILETTATE



Boccola RUR

Descrizione del prodotto

Boccola RUR: sistema a boccola filettata autoportante

Boccola in acciaio con risalto; inserita nel calcestruzzo consente l'accoppiamento con barre filettate. Gli elevati carichi di rottura ne consentono l'uso anche per la realizzazione di giunti antisismici.

Applicazioni tipo:

- Unione trave-pilastro.
- Unione trave-pilastro antisismica.
- Unione pilastro-pilastro.
- Unione plinto-trave in fondazione.
- Riprese di getto.
- Fissaggi in genere.

Prescrizioni per il calcestruzzo

- $R_{ck} \geq 40 \text{ N/mm}^2$

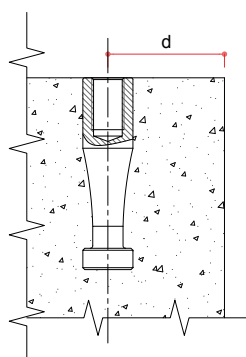
Materiale

- Acciaio 11 S Mn Pb 37 (UNI EN 10087).
- S355J2G3 (EN 10025).



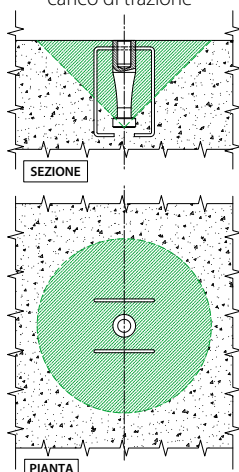
Codice	Filettatura	L	A	B	$\phi D \pm 0,2$	Peso
	M	mm	mm	mm	mm	Kg
0317050001	12	75	26	32	20	0,12
0317050002	16	90	30	36	25	0,15
0317050003	20	115	35	42	30	0,38
0317050004	24	130	40	49	35	0,40
0317050005	30	150	40	58	42	0,98

Distanza dal bordo



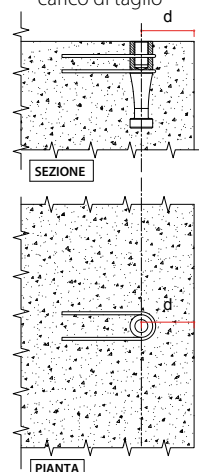
Schema armatura a trazione

Armatura aggiuntiva per carico di trazione*



Schema armatura a taglio

Armatura aggiuntiva per carico di taglio**



TIPOLOGIA DI BOCCOLA RUR	Rck	N/mm ²	M12			M16			M20			M24			M30		
			40	50	60	40	50	60	40	50	60	40	50	60	40	50	60
Resistenza caratteristica del calcestruzzo	Rck	N/mm ²	40	50	60	40	50	60	40	50	60	40	50	60	40	50	60
Carico a trazione nominale senza armatura aggiuntiva	Ntrc	kN	17	20	22	25	29	32	40	47	53	51	60	67	68	79	90
Carico a trazione nominale con armatura aggiuntiva	Ntrf	kN	22			38			62			95			123		
Armatura aggiuntiva per carico di trazione*		mm ²	84			146			238			365			473		
Carico a taglio nominale senza armatura aggiuntiva	Tta	kN	10	12	13	15	17	19	24	28	32	31	36	40	41	48	54
Carico a taglio nominale con armatura aggiuntiva	Ttf	kN	18			35			54			78			125		
Armatura aggiuntiva per carico di taglio**	ϕ	mm ²	71			134			208			300			482		
Distanza minima dal bordo senza armatura	d	mm	75			90			115			130			150		
Distanza minima dal bordo con armatura	d	mm	38			45			58			65			75		

Note:

*mm² di armatura aggiuntiva che interseca orizzontalmente o verticalmente il cono di estrazione - **mm² di armatura aggiuntiva nella direzione del taglio che avvolge la zona superiore della boccola

COLLEGAMENTO PER BARRE FILETTATE

Esempi di applicazione tipo

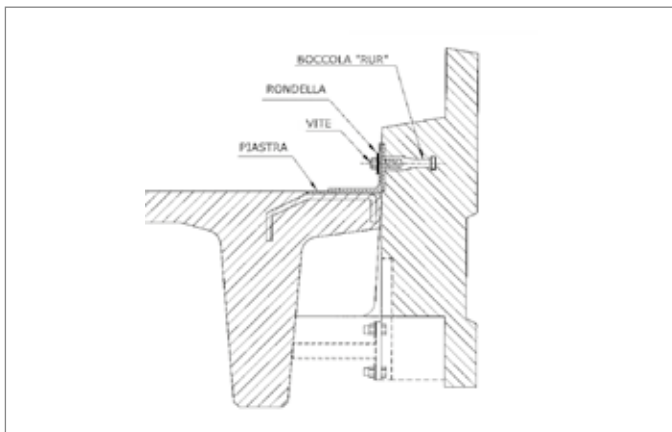
Unione trave-pilastra a cerniera



Predisposizione della Boccola RUR nel cassero



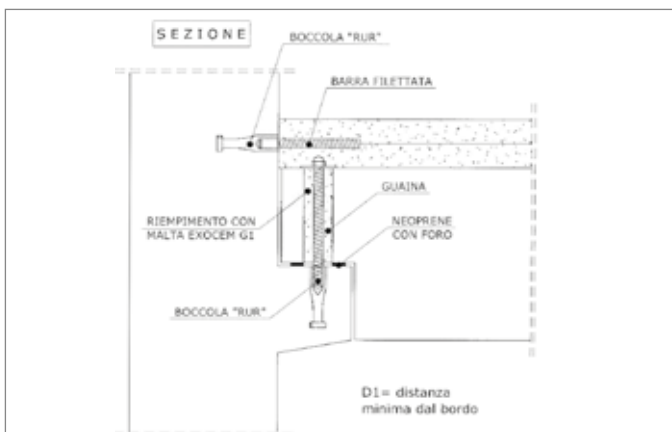
Esempio tipico di fissaggio



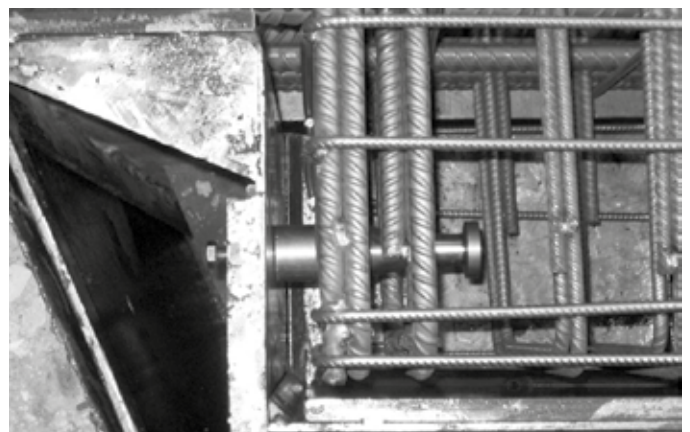
Applicazione tipica del giunto trave pilastro



Unione trave-pilastra a incastro



Inserimento della Boccola RUR nel cassero



Boccola RUR

www.ruredil.it

Ruredil 

Ruredil è un marchio di:

Ruredil S.p.A.

Via B. Buozzi, 1 20097 San Donato Milanese (MI)

Tel. +39 02 5276.041 Fax +39 02 5272.185.

www.ruredil.it info@ruredil.it

