

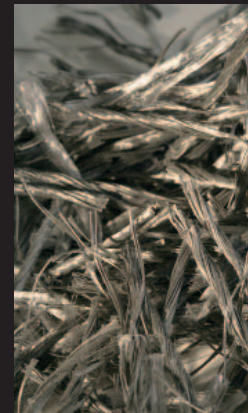
Centro Commerciale “La Gru” Torrette Di Mercogliano (AV)

Pavimentazione dei locali interrati

Descrizione dell'edificio

L'edificio, di nuova costruzione, ospita una struttura per attività commerciali di vario genere. La pavimentazione realizzata con calcestruzzo fibroso corrisponde ai parcheggi per la clientela e ai locali adibiti al deposito merci, per una superficie totale pari a 1.400 metri quadri.

descrizione dell'edificio



Committente
Privato

Preconfezionatore
Calcestruzzi Irpinia - Avellino

Impresa esecutrice
TecnoPavim - Nocera Inferiore (SA)

Anno di esecuzione
2004

Prodotti impiegati
Ruredil X Fiber 54

descrizione dell'intervento

Descrizione dell'intervento

La pavimentazione è stata eseguita gettando un calcestruzzo armato con fibre polimeriche ibride Ruredil X Fiber 54 senza l'impiego di rete elettrosaldata; solamente in corrispondenza dei pozzetti sono state inserite delle barre di rinforzo, costituite da spezzoni con diametro $\varnothing 6$.

Il calcestruzzo è stato confezionato con un dosaggio di fibre pari a $1,5 \text{ kg/m}^3$ ed è stato gettato in opera mediante pompaggio; la sua resistenza caratteristica è di 25 MPa.

Nello spessore della pavimentazione, che misura 15 cm, è stata inserita anche la serpentina per il riscaldamento; i giunti sono stati realizzati con campitura rettangolare di dimensione $2,5 \times 4 \text{ m}$.

La presenza delle fibre in polipropilene, insieme alle fibre strutturali polimeriche, ha impedito la formazione delle fessurazioni superficiali dovute al ritiro plastico del calcestruzzo nella fase dell'indurimento.