

DRYZONE



Barriera Antiumidità a iniezione



Ruredil
Prodotti chimici e tecnologie speciali per l'edilizia

Il problema

L'umidità nelle murature può essere causata da pioggia, condensa o risalita capillare e provoca **effetti indesiderati** come **macchie**, **distacchi** di intonaci e rivestimenti, muffe.

Per eliminarla definitivamente e ripristinare il comfort abitativo non basta rivestire i muri con un intonaco, ma occorre creare una "**barriera**" interna che impedisca all'acqua di risalire.

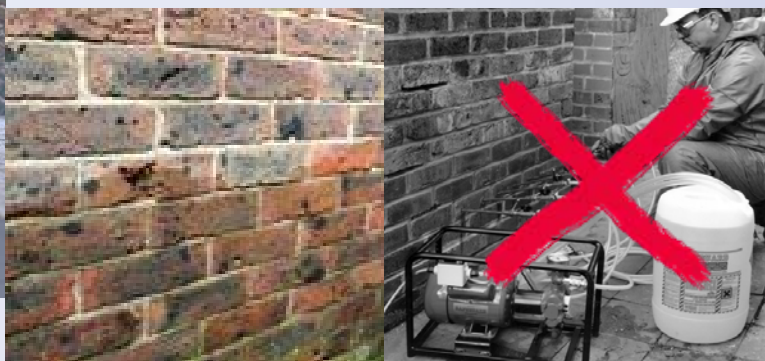
Tra i segnali tipici dell'umidità ascendente rientrano:

- **Segni di umidità in altezza sui muri a piano terra**
- **Zoccoli umidi o marciti**
- **Depositi di sale sulla superficie dei muri**



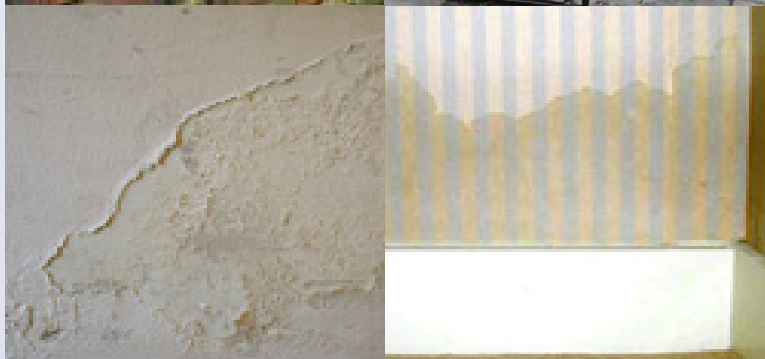
Finora la tecnica più diffusa per formare una barriera chimica contro l'acqua di risalita nelle murature è l'iniezione a pressione di sostanze idro-repellenti.

Collaudata da decenni, tale tecnica ha però alcuni svantaggi: lentezza esecutiva, massiccia aggiunta di acqua durante l'iniezione e relativi lunghi tempi di evaporazione, manodopera specializzata, attrezzature costose e ingombranti.



La velocità e l'intensità dell'assorbimento dipende da molteplici fattori, ma è comunque regolata dal principio dei **vasi comunicanti**: minore è il diametro dei capillari, maggiore è la **risalita capillare**.

L'altezza alla quale arriva l'umidità in un muro dipende da molti fattori, quali il diametro dei pori, il grado di umidità del terreno e lo spessore della parete.

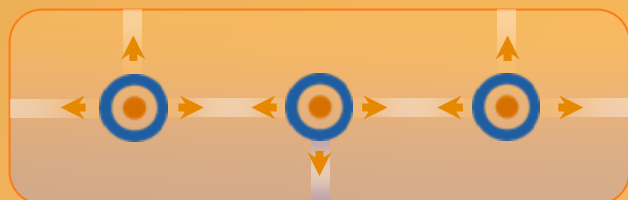


La soluzione



Per offrire un vantaggio reale al trattamento dell'umidità ascendente il prodotto deve rispondere ai seguenti requisiti:

- **Formulazione stabile**
- **Atossicità**
- **Resa uguale o migliore dell'iniezione a pressione**
- **Pulizia dell'intervento**
- **Velocità e facilità di applicazione**
- **Assenza di odore**
- **Efficacia in un'ampia gamma di substrati**
- **Elevata concentrazione di principi attivi**



- **Dryzone** è un'emulsione cremosa di silano-siloxano.
- **Dryzone** ha una formulazione concentrata "a gel" che supera, in termini di resa, molti problemi legati ai tradizionali sistemi contro l'umidità.
- **Dryzone** non viene iniettato sotto pressione, ma introdotto nei fori del muro per propagarsi all'interno di vuoti e capillari, idrofobizzandoli. Questo elimina i problemi causati dall'iniezione pressurizzata.
- **Dryzone** contiene oltre il 60% di principio attivo, rispetto al 5% circa nel caso degli altri liquidi contro l'umidità. Per questo viene introdotta nel muro una quantità d'acqua molto minore, riducendo così il tempo di asciugatura.

- **Dryzone** viene iniettato usando una semplice pistola da iniezione, molto più economica di una pompa elettrica o dei tradizionali sistemi a caduta.
- **Dryzone** è un gel migrante ad effetto idro-repellente per murature umide. Si applica senza attrezzature speciali, riempiendo piccoli fori praticati alla base della muratura, osservando semplici indicazioni operative.
- **Dryzone** forma uno scudo contro la risalita dell'umidità perché, modificando la tensione superficiale tra acqua e pareti dei capillari, crea una pressione verso il basso, che impedisce all'acqua di risalire.

Veloce da applicare - non richiede la doppia perforazione delle murature – nessun tempo di attesa per impregnazione e saturazione delle murature.

Facile da utilizzare - non è necessaria manodopera specializzata.

Basso impatto ambientale – non caustico – non infiammabile – confezioni in foglio di alluminio.

Nessuna dispersione di materiale - posa senza iniezione a pressione.

Nessuna attrezzatura specifica - nessun investimento in attrezzature - applicazione possibile in spazi ristretti.

Certezza del costo - materiale e tempi di esecuzione facilmente prevedibili.



Perforazione delle murature

Diametro, profondità e disposizione dei fori

Per garantire un'efficace barriera alla risalita dell'umidità capillare è necessario applicare nella muratura una corretta quantità di Dryzone.

Realizzare una serie di fori orizzontali \varnothing 12 mm, con interasse tra i fori non oltre 12 cm, profondità ca. il 90% dello spessore della muratura, a un'altezza dal suolo 15 cm.

Preferibilmente i fori devono essere allineati tra loro in senso orizzontale e praticati nello spessore di malta tra i corsi di laterizi o pietre e in corrispondenza delle intersezioni verticale/orizzontale.

Spessore muro	23 cm	34 cm	45 cm	50 cm	60 cm*
Diametro Foro	12 mm	12 mm	12 mm	12 mm	12 mm
Profondità foro	20 cm	31 cm	42 cm	46 cm	56 cm
Interasse fori	12 cm	12 cm	12 cm	12 cm	12 cm
Altezza da terra	15 cm	15 cm	15 cm	15 cm	15 cm

* per spessori superiori, la profondità del foro deve essere 4 cm inferiore allo spessore del muro



Consumo cartucce Dryzone

Spessore muro	23 cm	34 cm	45 cm	50 cm	60 cm
Lungh. 10 m	3,0	5,1	7,0	7,5	9,0
Lungh. 20 m	6,0	10,2	14,0	15,0	18,0
Lungh. 30 m	9,0	15,3	21,0	22,5	27,0
Lungh. 40 m	12,0	20,4	28,0	30,0	36,0

Il consumo di Dryzone potrebbe incrementare in caso di supporti molto assorbenti.

Istruzioni di posa

